
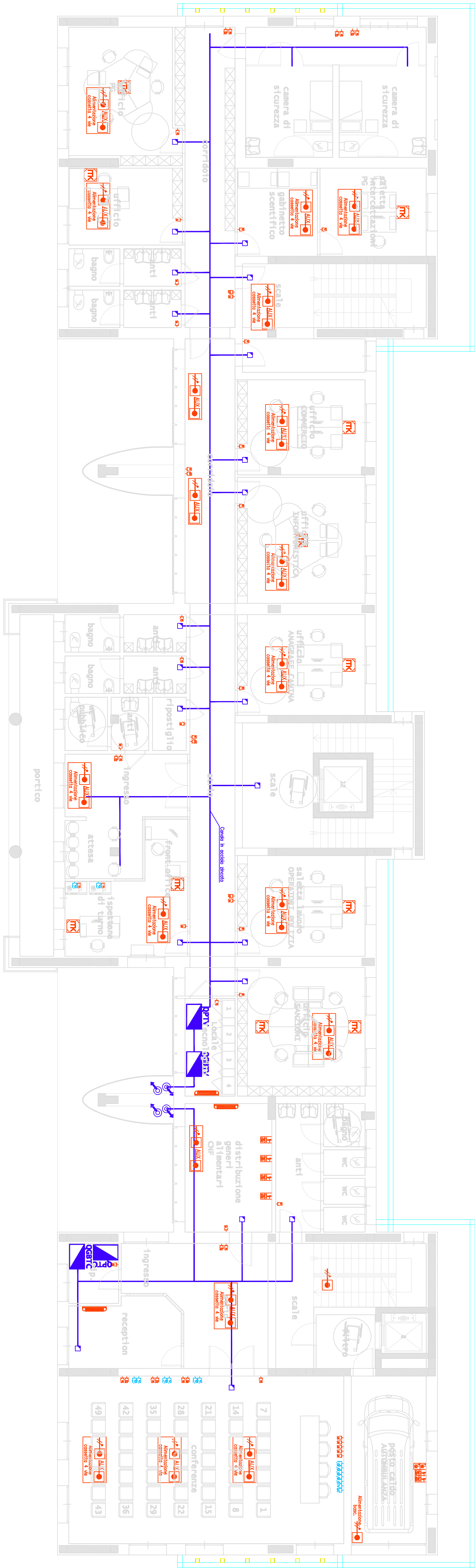
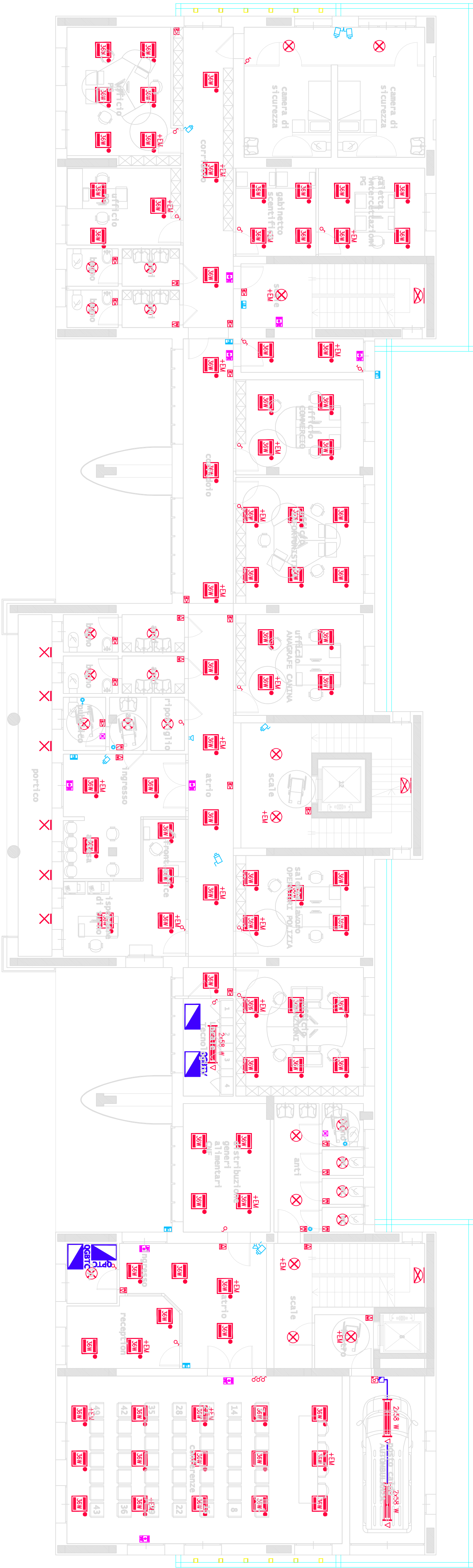


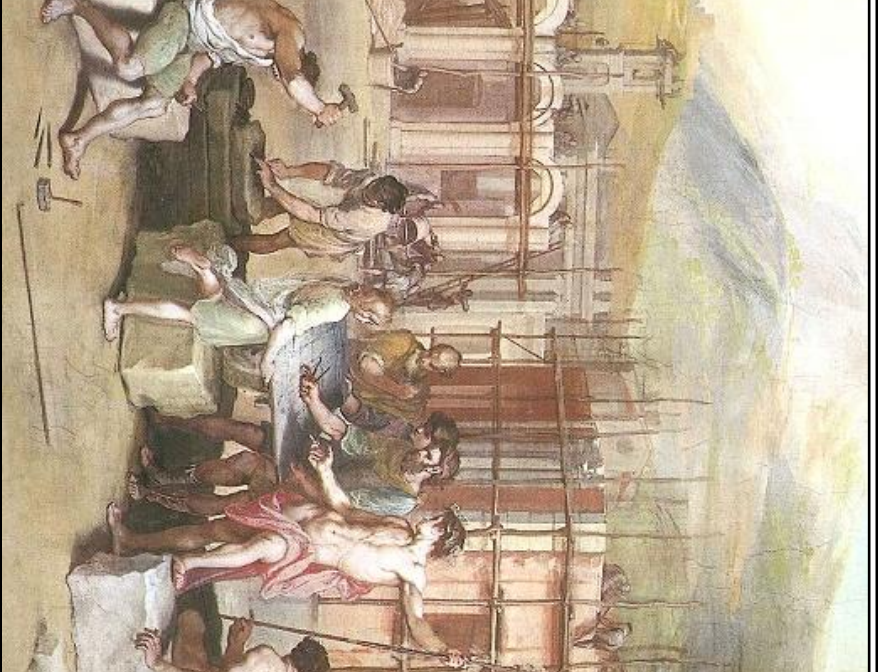


	Interattivo unipolare	
	Pluripolare unipolare	
	Dipolare unipolare	
	Interattivo unipolare doppio	
	Pluripolare unipolare doppio	
	Dipolare unipolare doppio	
	Interattivo unipolare tripolare	
	Pluripolare unipolare tripolare	
	Dipolare unipolare tripolare	
	Interattivo unipolare tripolare	
	Pluripolare unipolare tripolare	
	Dipolare unipolare tripolare	
	Interattivo unipolare tripolare	
	Pluripolare unipolare tripolare	
	Dipolare unipolare tripolare	
	Interattivo unipolare tripolare	
	Pluripolare unipolare tripolare	
	Dipolare unipolare tripolare	
	Interattivo unipolare tripolare	
	Pluripolare unipolare tripolare	
	Dipolare unipolare tripolare	
	Interattivo unipolare tripolare	
	Pluripolare unipolare tripolare	
	Dipolare unipolare tripolare	
	Interattivo unipolare tripolare	
	Pluripolare unipolare tripolare	
	Dipolare unipolare tripolare	
	Interattivo unipolare tripolare	
	Pluripolare unipolare tripolare	
	Dipolare unipolare tripolare	



 <p>Città di Sassuolo</p>			
<p>REALIZZAZIONE NUOVA SEDE DEL CORPO DI POLIZIA MUNICIPALE E DELLA CROCE ROSSA ITALIANA SEZ. DI SASSUOLO</p>			
<p>PROGETTO PRELIMINARE</p>			
<p>Progettisti incaricati: Ing. Marco Cadori Ing. Paolo Vianello</p> <p>Responsabile del Progettamento: Ing. Giuseppina Mazzanella</p> <p>Direttore: Ing. Giuseppina Mazzanella</p>		<p>Scalatura: E2</p> <p>Scala: 1:100</p>	
<p>PROGETTO IMPIANTI ELETTRICI ILLUMINAZIONE E FORZA MOTRICE PIANO TERRA</p>		<p>Scalatura: E2</p> <p>Scala: 1:100</p>	
<p>NUM. PROGETTO:</p> <p>00002011</p>	<p>PROTEZIONE</p> <p>Struttura</p>	<p>Scale: 1:100</p>	
<p>Scale: 1:100</p>			